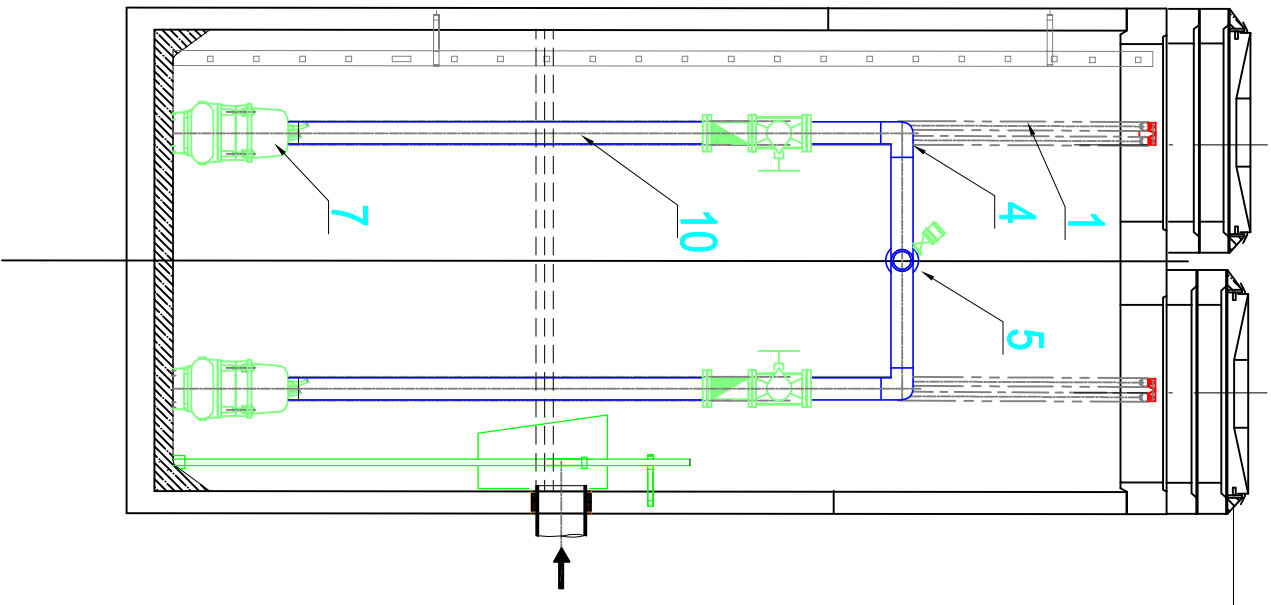
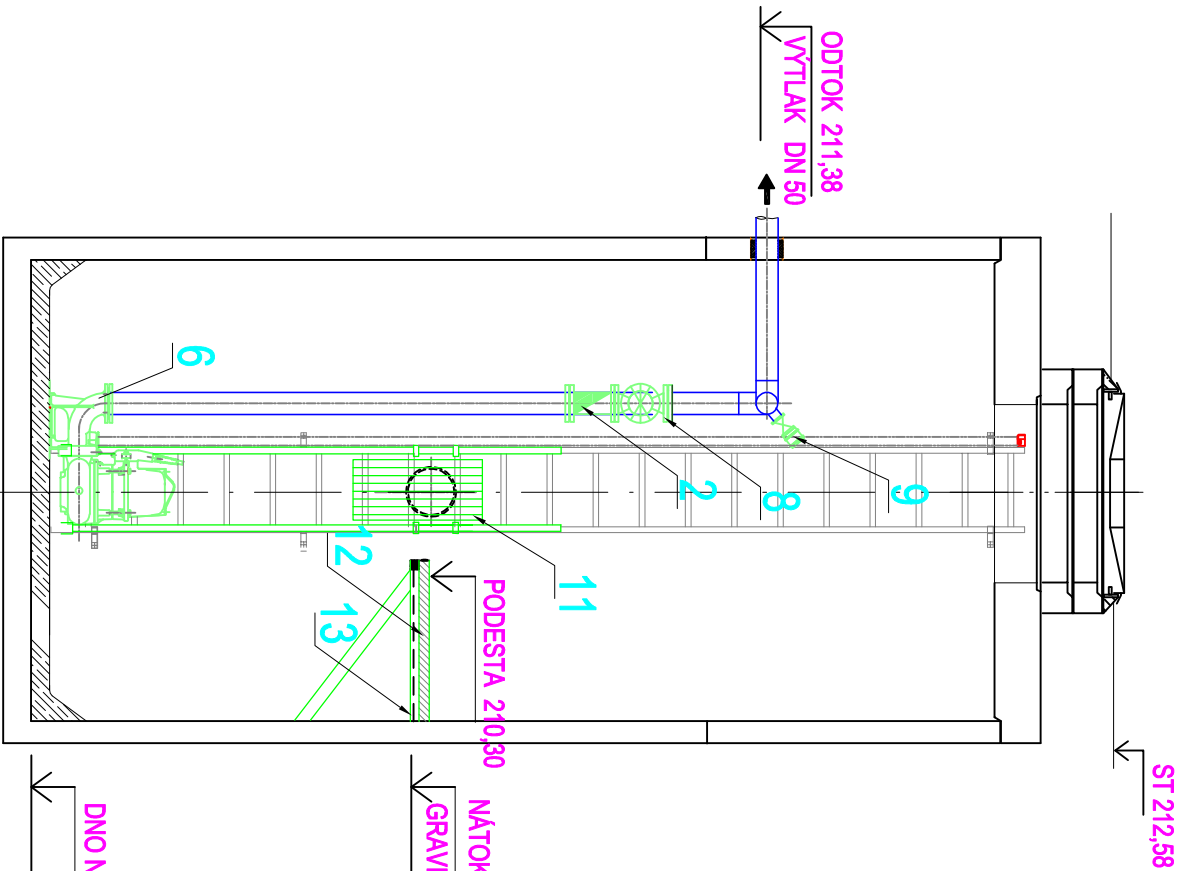


ŘEZ B - B'



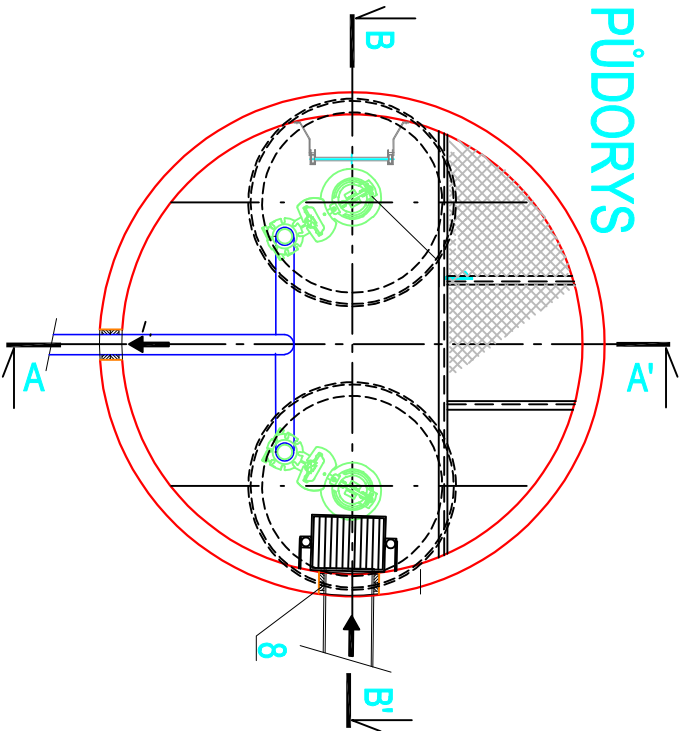
ŘEZ A - A'

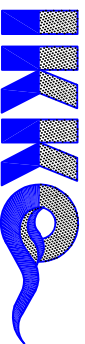


LEGENDA:

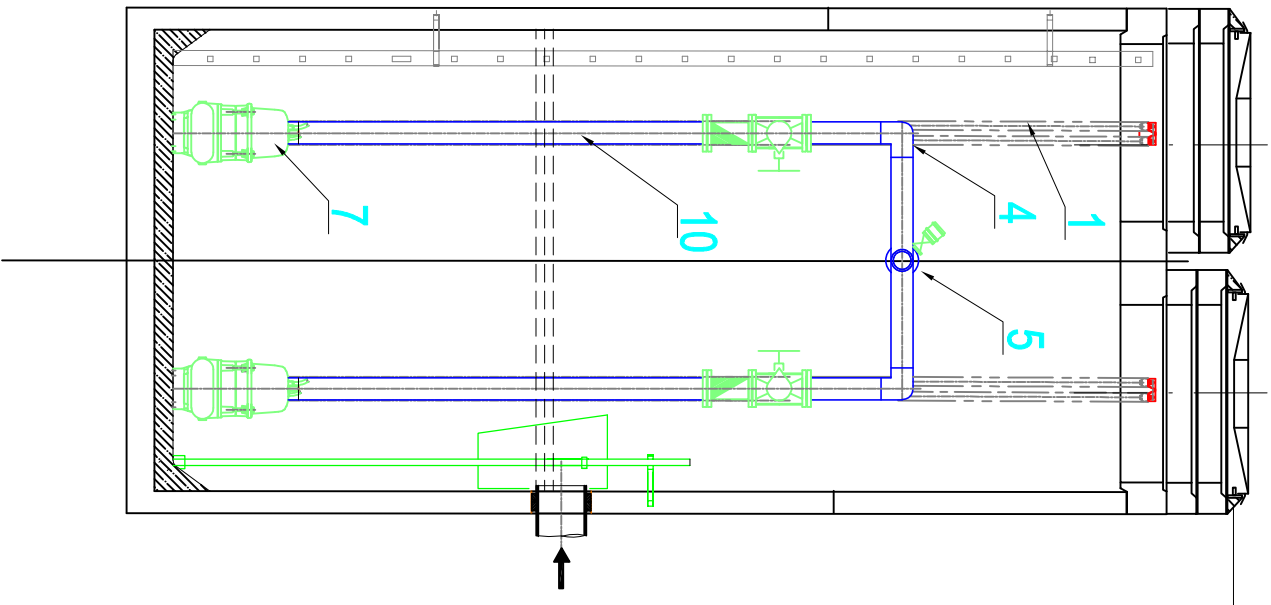
- 1 SPOUŠTĚCÍ ZAŘÍZENÍ - VODÍČÍ TYČE (součástí dodávky čerpadel)
- 2 KULOVÁ ZPĚTNÁ KLAPKA DN 65 2 ks
- 3 SPECIÁLNÍ PŘÍRUBA DN 65 NA POTRUBÍ PE DN 80 1 ks
- 4 TVAROVKA NEREZOVÁ OBLOUK 90 DN 65 2 ks
- 5 TVAROVKA NEREZOVÁ T DN 65/65 1 ks
- 6 PATKOVÉ KOLENO DN 65 mm, PN 16
- 7 PONORNÉ KALOVÉ ČERPADLO DO MOKRÉ JÍMKY S OBĚŽNÝM KOLEM
Q=2,0 l/s, H=3,5 m, P 1,3 kW, I=2,8 A
- 8 NEREZOVÉ DESKOVÉ ŠOUPÁTKO DN 65 2 ks
- 9 NEREZOVÝ KULOVÝ KOHOUT DN 50/PN 10, HADICOVÁ KONCOVKA DN 50 - C52
- 10 NEREZOVÉ POTRUBÍ DN 65 VAŘENO
- 11 ČESLICOVÝ KOŠ S PŘICHYCNÍM A ZVEDACÍM ZAŘÍZENÍM, PRŮHLINÝ 30 mm (400x300x700 mm)
- 12 POROROŠT Z NETREZI
- 13 RÁM PODESTY Z NEREZI

PŮDORYS

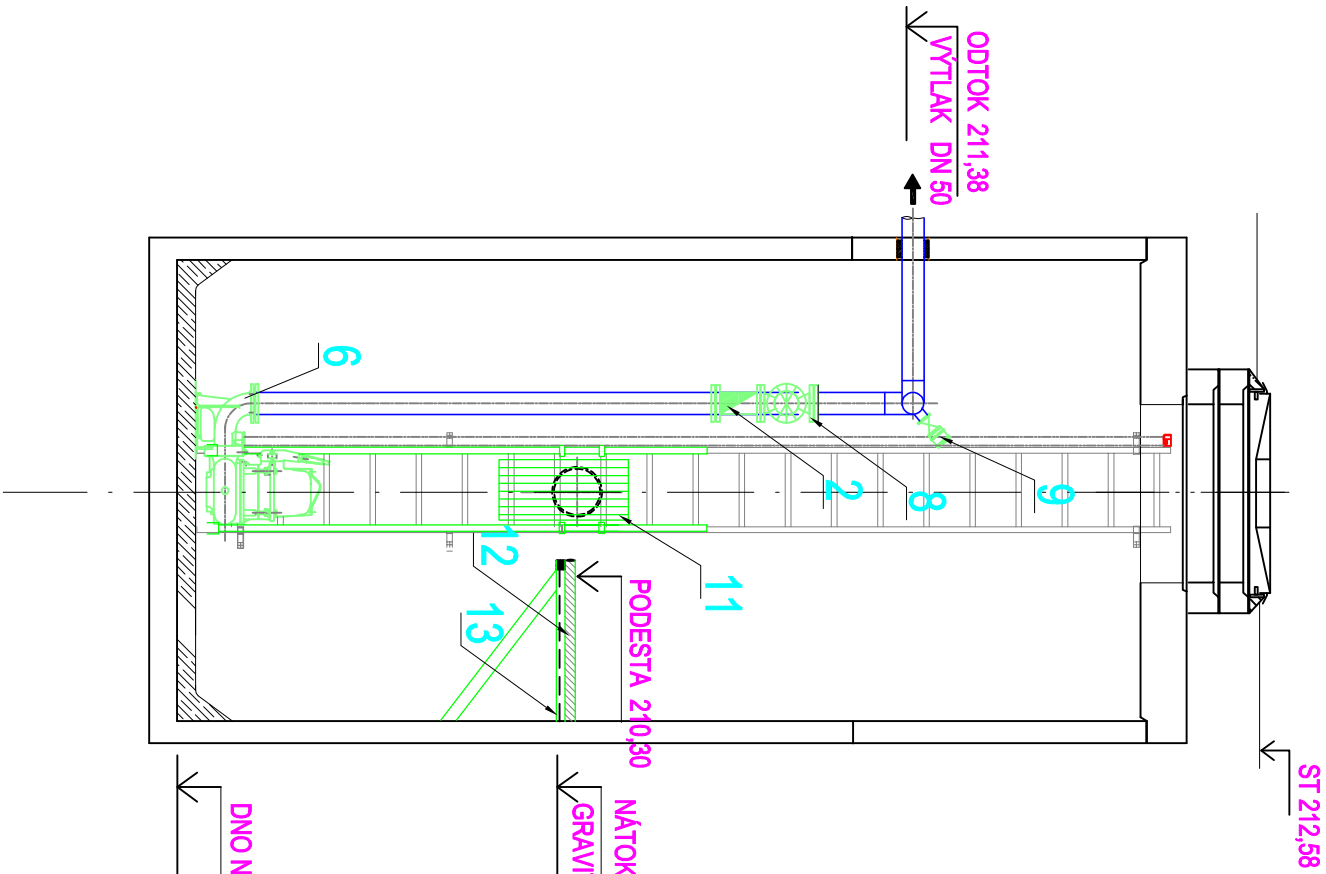


IKKO Hradec Králové, s.r.o. Bratři Štefanů 238, 500 03 Hradec Králové tel. 495 407 520, 495 217 150 e-mail: ikko@ikko.cz , http://www.ikko.cz			
ZODPOVĚDNÝ PROJEKTANT:	ING. BOHUSLAV KOUBA	STUPEŇ:	DSP
KONTROLOVAL:	ING. BOHUSLAV KOUBA	DATUM:	6/2018
VYPRACOVAL:	IVA KOUBOVÁ	Č. ZAKÁZKY:	132017
INVESTOR:	MĚSTO PŘELOUČ, ČESKOSLOVENSKÉ ARMÁDY 1665, PŘELOUČ	MĚŘÍTKO:	1:25
AKCE:	SPLAŠKOVÁ KANALIZACE MĚSTICE S PŘEVEDENÍM ODPADNÍCH VOD DO LOHENIC	FORMÁT:	2 A4
OBJEKT:	PS 01 PŘEČERPÁVACÍ STANICE - STROJNÍ TECHNOLOGIE	Č. VÝKRESU:	Č. PARÉ:
VÝKRES:	PŘEČERPÁVACÍ STANICE Č.2 - LOHENICE	PS01.2	

ŘEZ B - B'



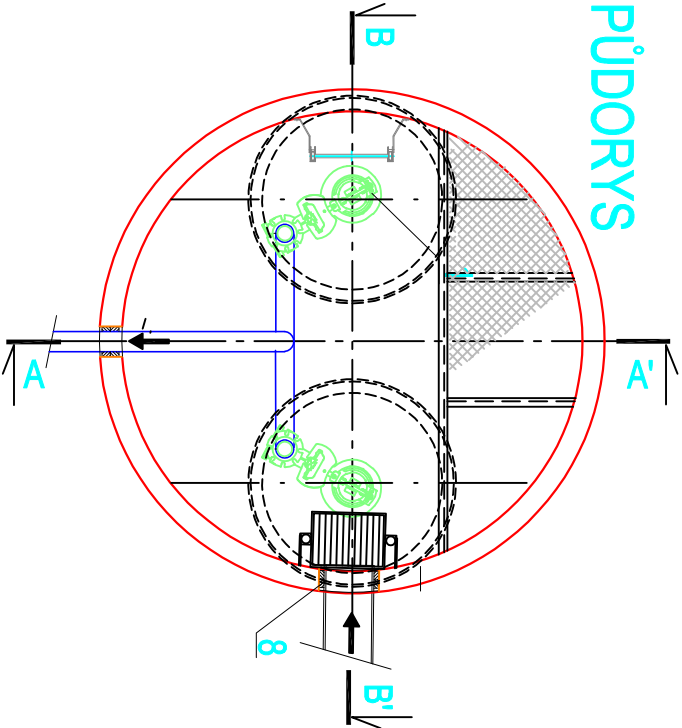
ŘEZ A - A'



LEGENDA:

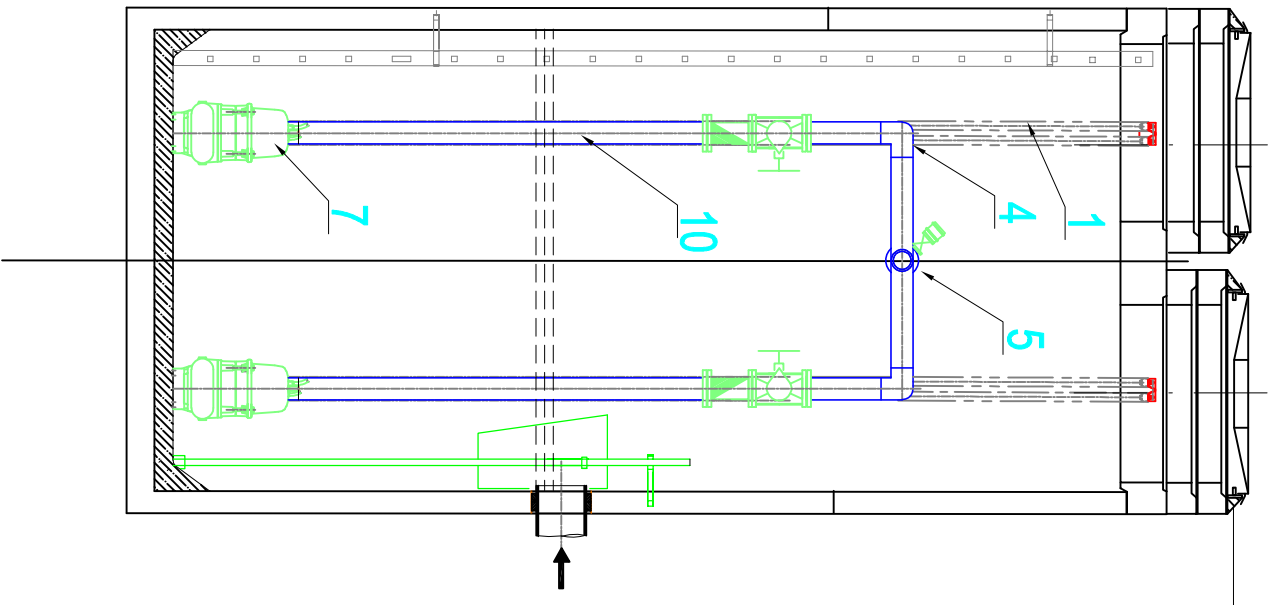
- 1 SPOUŠTĚCÍ ZAŘÍZENÍ - VODÍCÍ TYČE (součástí dodávky čerpadel)
- 2 KULOVÁ ZPĚTNÁ KLAPKA DN 65 2 ks
- 3 SPECIÁLNÍ PŘÍRUBA DN 65 NA POTRUBÍ PE DN 80 1 ks
- 4 TVAROVKA NEREZOVÁ OBLOUK 90 DN 65 2 ks
- 5 TVAROVKA NEREZOVÁ T DN 65/65 1 ks
- 6 PATKOVÉ KOLENO DN 65 mm, PN 16
- 7 PONORNÉ KALOVÉ ČERPADLO DO MOKRÉ JÍMKY S OBĚŽNÝM KOLEM Q=2,0 l/s, H=3,5 m, P 1,3 kW, I=2,8 A
- 8 NEREZOVÉ DESKOVÉ ŠOUPÁTKO DN 65 2 ks
- 9 NEREZOVÝ KULOVÝ KOHOUT DN 50/PN 10, HADICOVÁ KONCOVKA DN 50 - C52
- 10 NEREZOVÉ POTRUBÍ DN 65 VAŘENO
- 11 ČESLICOVÝ KOŠ S PŘICHYCENÍM A ZVEDACÍM ZAŘÍZENÍM, PRŮHLINÝ 30 mm (400x300x700 mm)
- 12 POROROŠT Z NETREZI
- 13 RÁM PODESTY Z NEREZI

PŮDORYS

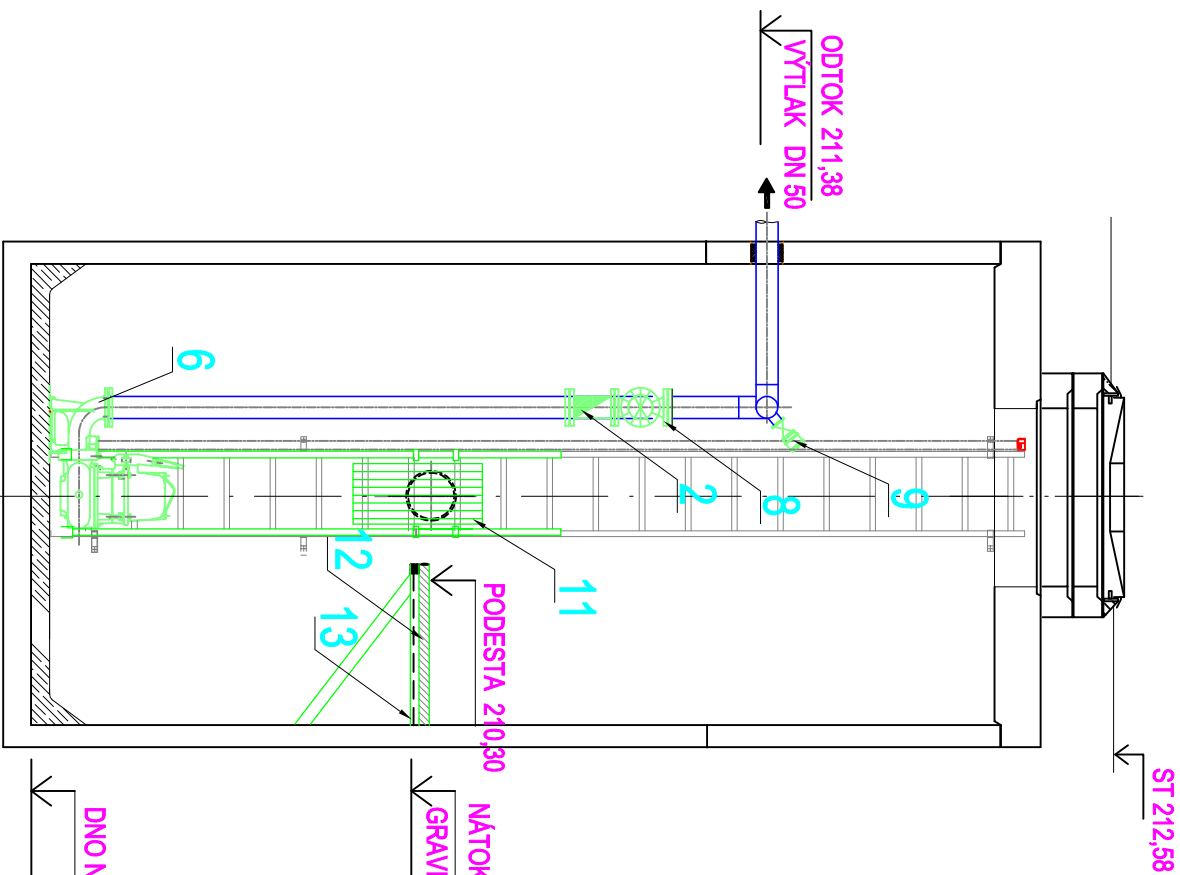


IKKO Hradec Králové, s.r.o. Bratři Štefanů 238, 500 03 Hradec Králové tel. 495 407 520, 495 217 150 e-mail: ikko@ikko.cz , http://www.ikko.cz			
ZODPOVĚDNÝ PROJEKTANT:	ING. BOHUSLAV KOUBA	STUPEŇ:	DSP
KONTROLOVAL:	ING. BOHUSLAV KOUBA <i>Kuba</i>	DATUM:	6/2018
VYPRACOVAL:	IVA KOUBOVÁ	Č. ZAKÁZKY:	132017
INVESTOR:	MĚSTO PŘELOUČ, ČESKOSLOVENSKÉ ARMÁDY 1665, PŘELOUČ	MĚŘÍTKO:	1:25
AKCE:	SPLAŠKOVÁ KANALIZACE MĚSTICE S PŘEVEDENÍM ODPADNÍCH VOD DO LOHENIC	FORMÁT:	2 A4
OBJEKT:	PS 01 PŘEČERPÁVACÍ STANICE - STROJNÍ TECHNOLOGIE	Č. VÝKRESU:	Č. PARÉ:
VÝKRES:	PŘEČERPÁVACÍ STANICE Č.2 - LOHENICE	PS01.2	

ŘEZ B - B´



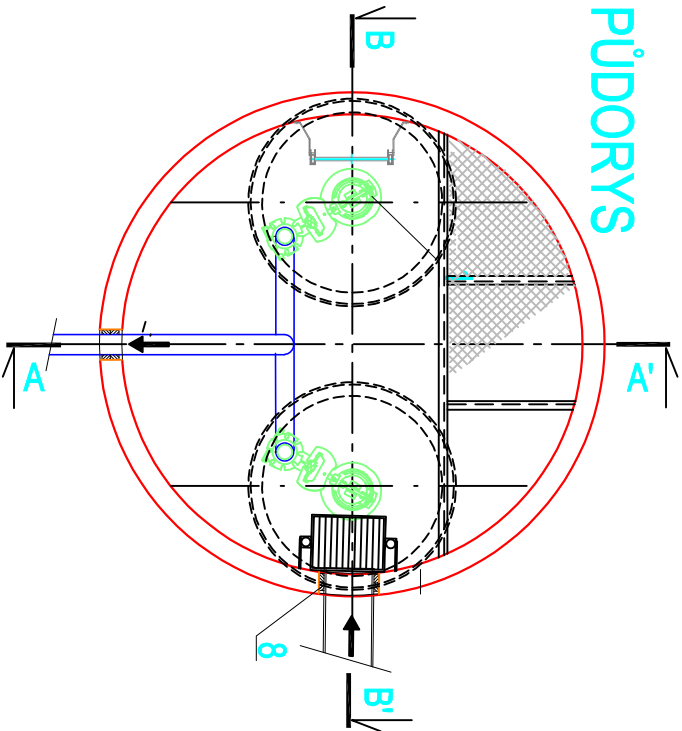
ŘEZ A - A´




LEGENDA:

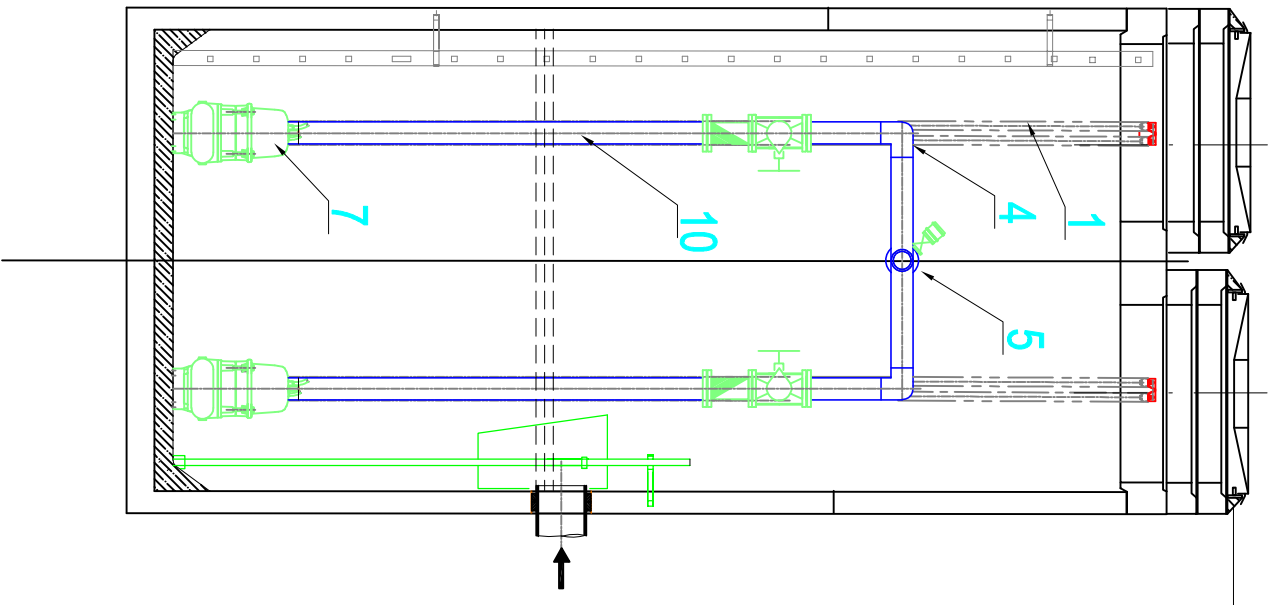
- 1 SPOUŠTĚCÍ ZAŘÍZENÍ - VODÍČÍ TYČE (součástí dodávky čerpadel)
- 2 KULOVÁ ZPĚTNÁ KLAPKA DN 65 2 ks
- 3 SPECIÁLNÍ PŘÍRUBA DN 65 NA POTRUBÍ PE DN 80 1 ks
- 4 TVAROVKA NEREZOVÁ OBLOUK 90 DN 65 2 ks
- 5 TVAROVKA NEREZOVÁ T DN 65/65 1 ks
- 6 PATKOVÉ KOLENO DN 65 mm, PN 16
- 7 PONORNÉ KALOVÉ ČERPADLO DO MOKRÉ JÍMKY S OBĚŽNÝM KOLEM Q=2,0 l/s, H=3,5 m, P 1,3 kW, I=2,8 A
- 8 NEREZOVÉ DESKOVÉ ŠOUPÁTKO DN 65 2 ks
- 9 NEREZOVÝ KULOVÝ KOHOUT DN 50/PN 10, HADICOVÁ KONCOVKA DN 50 - C52
- 10 NEREZOVÉ POTRUBÍ DN 65 VAŘENO
- 11 ČESLICOVÝ KOŠ S PŘICHYCNÍM A ZVEDACÍM ZAŘÍZENÍM, PRŮHLINÝ 30 mm (400x300x700 mm)
- 12 POROŠŮ Z NETREZI
- 13 RÁM PODESTY Z NEREZI

PŮDORYS

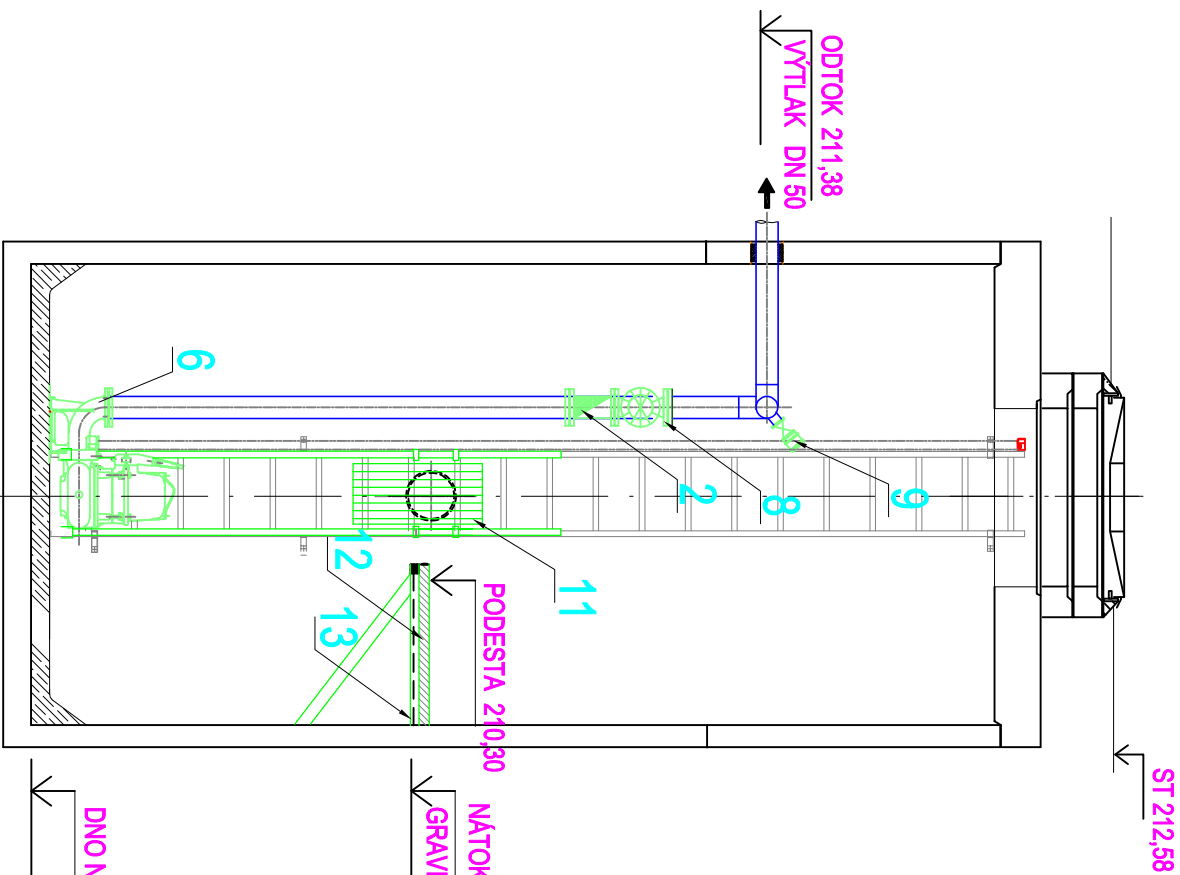


IKKO Hradec Králové, s.r.o. Bratři Štefanů 238, 500 03 Hradec Králové tel. 495 407 520, 495 217 150 e-mail: ikko@ikko.cz , http://www.ikko.cz			
ZODPOVĚDNÝ PROJEKTANT:	ING. BOHUSLAV KOUBA	STUPEŇ:	DSP
KONTROLOVAL:	ING. BOHUSLAV KOUBA	DATUM:	6/2018
VYPRACOVAL:	IVA KOUBOVÁ	Č. ZAKÁZKY:	132017
INVESTOR:	MĚSTO PŘELOUČ, ČESKOSLOVENSKÉ ARMÁDY 1665, PŘELOUČ	MĚŘÍTKO:	1:25
AKCE:	SPLAŠKOVÁ KANALIZACE MĚSTICE S PŘEVEDENÍM ODPADNÍCH VOD DO LOHENIC	FORMÁT:	2 A4
OBJEKT:	PS 01 PŘEČERPÁVACÍ STANICE - STROJNÍ TECHNOLOGIE	Č. VÝKRESU:	Č. PARÉ:
VÝKRES:	PŘEČERPÁVACÍ STANICE Č.2 - LOHENICE	PS01.2	

ŘEZ B - B´



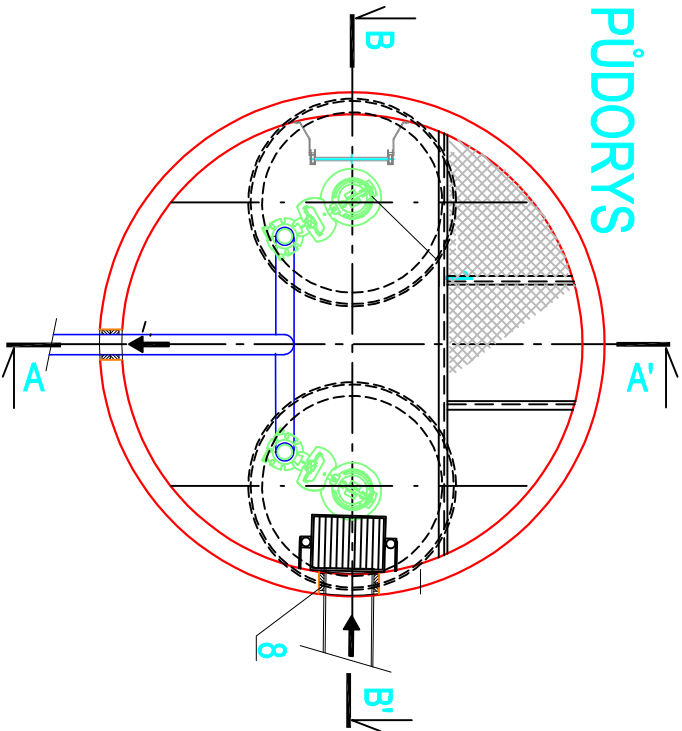
ŘEZ A - A´




LEGENDA:

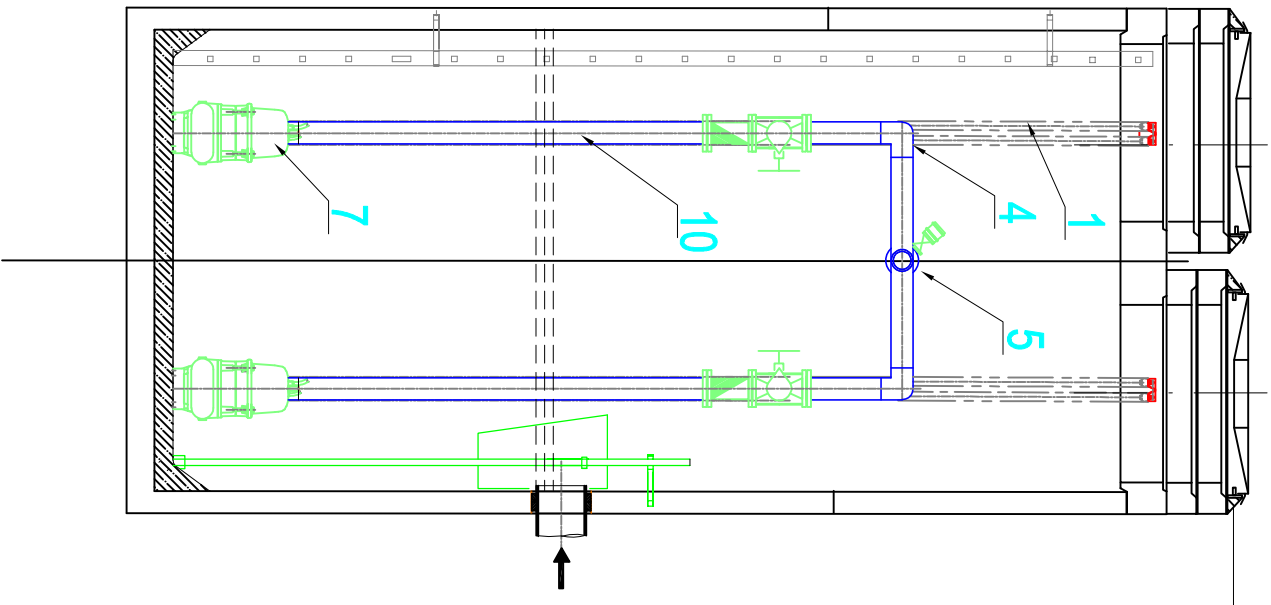
- 1 SPOUŠTĚCÍ ZAŘÍZENÍ - VODÍČÍ TYČE (součástí dodávky čerpadel)
- 2 KULOVÁ ZPĚTNÁ KLAPKA DN 65 2 ks
- 3 SPECIÁLNÍ PŘÍRUBA DN 65 NA POTRUBÍ PE DN 80 1 ks
- 4 TVAROVKA NEREZOVÁ OBLOUK 90 DN 65 2 ks
- 5 TVAROVKA NEREZOVÁ T DN 65/65 1 ks
- 6 PATKOVÉ KOLENO DN 65 mm, PN 16
- 7 PONORNÉ KALOVÉ ČERPADLO DO MOKRÉ JÍMKY S OBĚŽNÝM KOLEM Q=2,0 l/s, H=3,5 m, P 1,3 kW, I=2,8 A
- 8 NEREZOVÉ DESKOVÉ ŠOUPÁTKO DN 65 2 ks
- 9 NEREZOVÝ KULOVÝ KOHOUT DN 50/PN 10, HADICOVÁ KONCOVKA DN 50 - C52
- 10 NEREZOVÉ POTRUBÍ DN 65 VAŘENO
- 11 ČESLICOVÝ KOŠ S PŘICHYCENÍM A ZVEDACÍM ZAŘÍZENÍM, PRŮHLINÝ 30 mm (400x300x700 mm)
- 12 POROROŠT Z NETREZI
- 13 RÁM PODESTY Z NEREZI

PŮDORYS

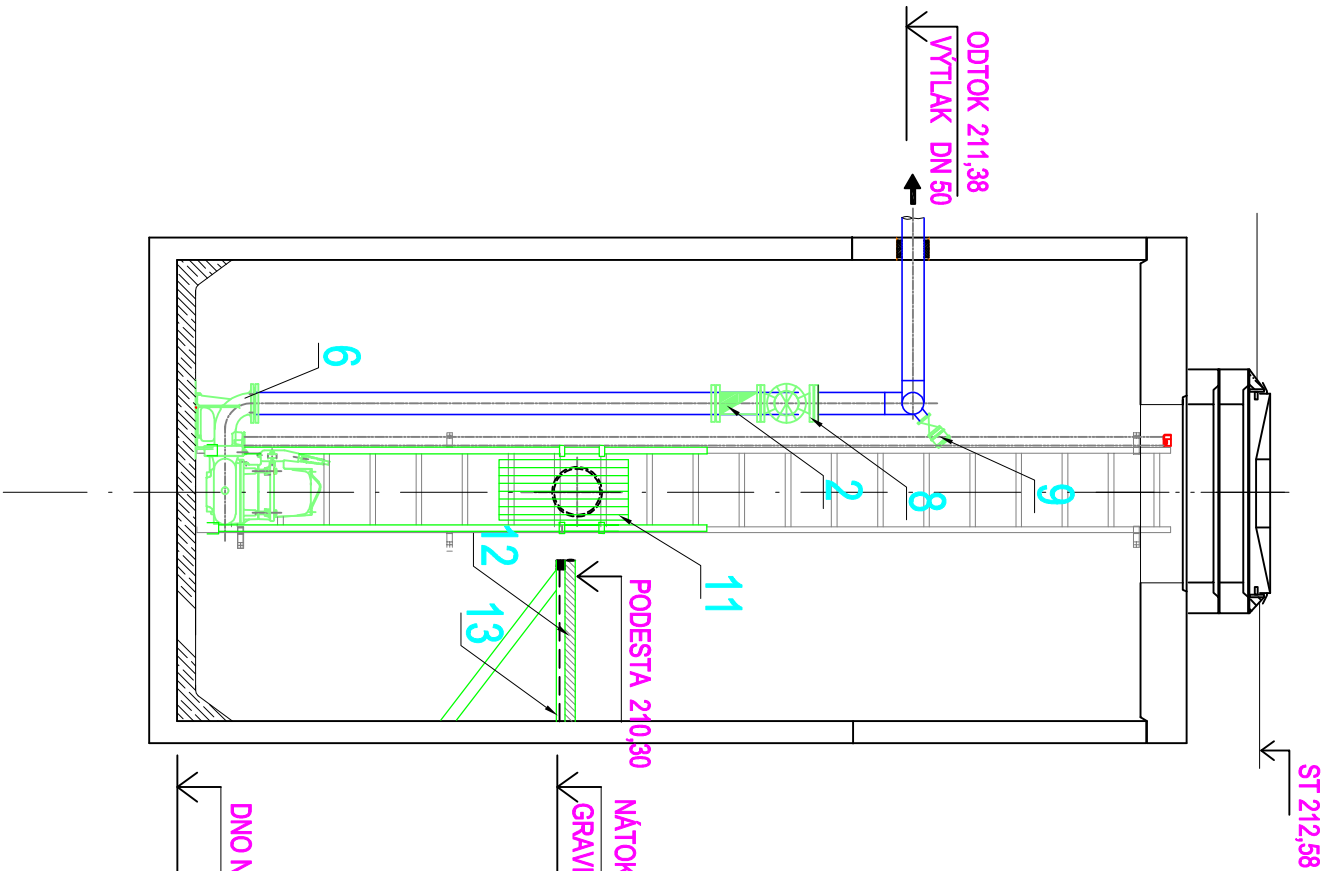


IKKO Hradec Králové, s.r.o. Bratři Štefanů 238, 500 03 Hradec Králové tel. 495 407 520, 495 217 150 e-mail: ikko@ikko.cz , http://www.ikko.cz			
ZODPOVĚDNÝ PROJEKTANT:	ING. BOHUSLAV KOUBA	STUPEŇ:	DSP
KONTROLOVAL:	ING. BOHUSLAV KOUBA	DATUM:	6/2018
VYPRACOVAL:	IVA KOUBOVÁ	Č. ZAKÁZKY:	132017
INVESTOR:	MĚSTO PŘELOUČ, ČESKOSLOVENSKÉ ARMÁDY 1665, PŘELOUČ	MĚŘÍTKO:	1:25
AKCE:	SPLAŠKOVÁ KANALIZACE MĚSTICE S PŘEVEDENÍM ODPADNÍCH VOD DO LOHENIC	FORMÁT:	2 A4
OBJEKT:	PS 01 PŘEČERPÁVACÍ STANICE - STROJNÍ TECHNOLOGIE	Č. VÝKRESU:	Č. PARÉ:
VÝKRES:	PŘEČERPÁVACÍ STANICE Č.2 - LOHENICE	PS01.2	

ŘEZ B - B'



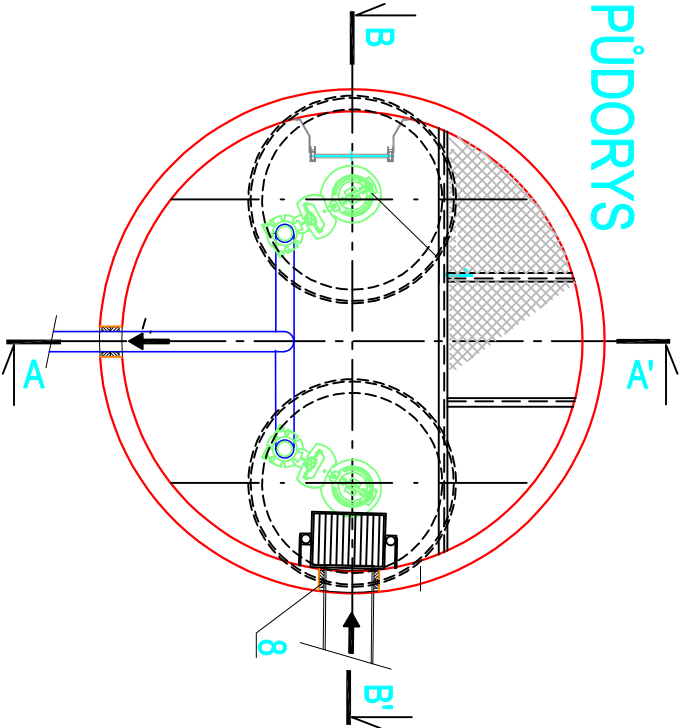
ŘEZ A - A'




LEGENDA:

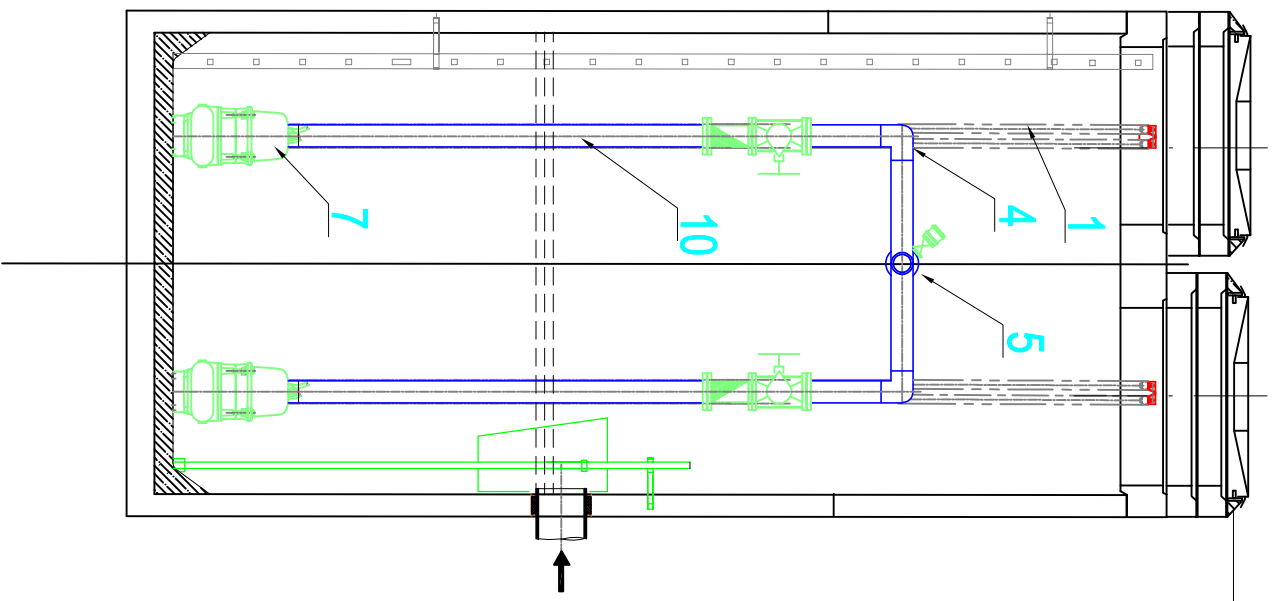
- 1 SPOUŠTĚCÍ ZAŘÍZENÍ - VODÍCÍ TYČE (součástí dodávky čerpadel)
- 2 KULOVÁ ZPĚTNÁ KLAPKA DN 65 2 ks
- 3 SPECIÁLNÍ PŘÍRUBA DN 65 NA POTRUBÍ PE DN 80 1 ks
- 4 TVAROVKA NEREZOVÁ OBLOUK 90 DN 65 2 ks
- 5 TVAROVKA NEREZOVÁ T DN 65/65 1 ks
- 6 PATKOVÉ KOLENO DN 65 mm, PN 16
- 7 PONORNÉ KALOVÉ ČERPADLO DO MOKRÉ JÍMKY S OBĚŽNÝM KOLEM Q=2,0 l/s, H=3,5 m, P 1,3 kW, I=2,8 A
- 8 NEREZOVÉ DESKOVÉ ŠOUPÁTKO DN 65 2 ks
- 9 NEREZOVÝ KULOVÝ KOHOUT DN 50/PN 10, HADICOVÁ KONCOVKA DN 50 - C52
- 10 NEREZOVÉ POTRUBÍ DN 65 VAŘENO
- 11 ČESLICOVÝ KOŠ S PŘICHYCNÍM A ZVEDACÍM ZAŘÍZENÍM, PRŮHLINÝ 30 mm (400x300x700 mm)
- 12 POROROŠT Z NETREZI
- 13 RÁM PODESTY Z NEREZI

PŮDORYS

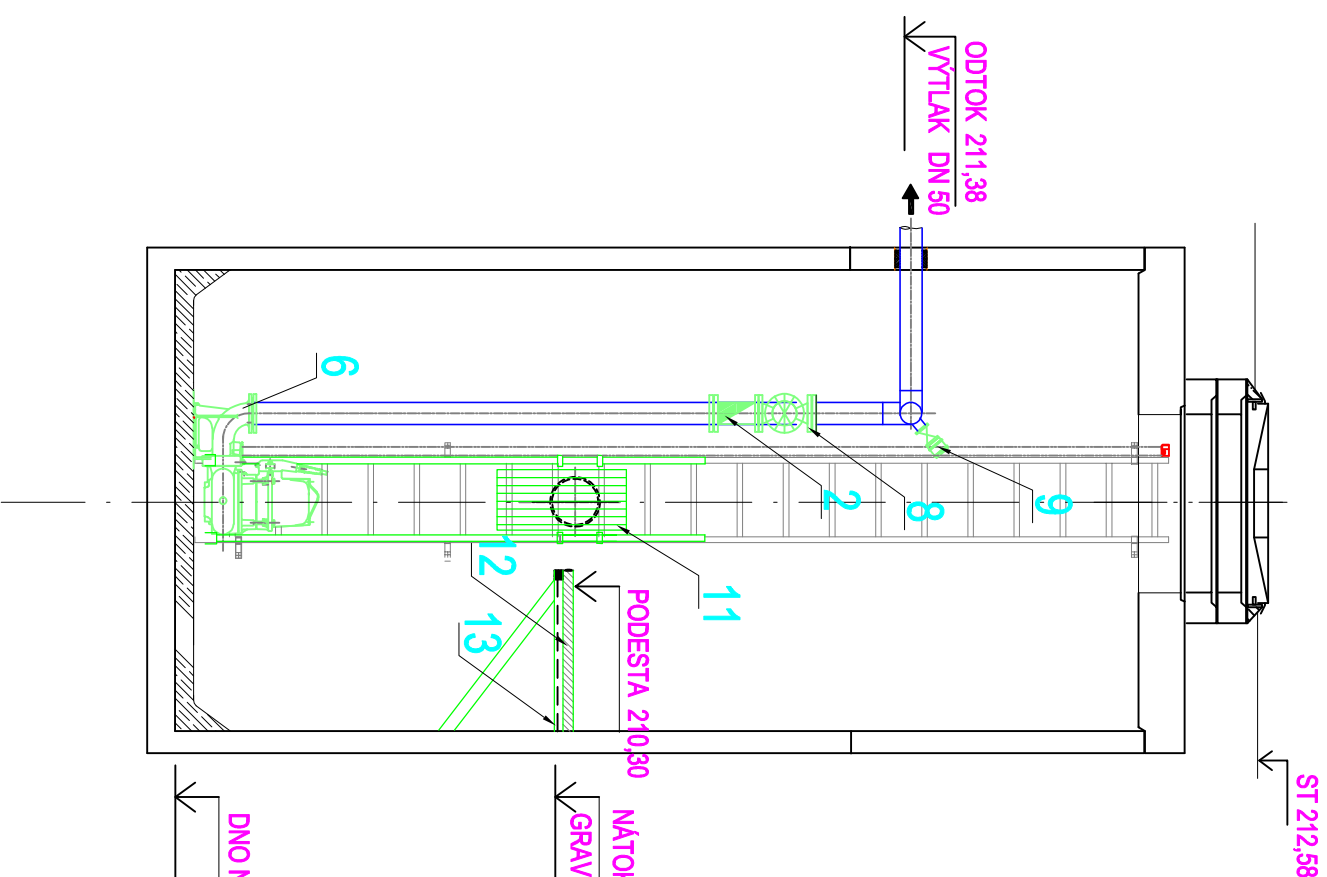


IKKO Hradec Králové, s.r.o. Bratři Štefanů 238, 500 03 Hradec Králové tel. 495 407 520, 495 217 150 e-mail: ikko@ikko.cz , http://www.ikko.cz			
ZODPOVĚDNÝ PROJEKTANT:	ING. BOHUSLAV KOUBA	STUPEŇ:	DSP
KONTROLOVAL:	ING. BOHUSLAV KOUBA	DATUM:	6/2018
VYPRACOVAL:	IVA KOUBOVÁ	Č. ZAKÁZKY:	132017
INVESTOR:	MĚSTO PŘELOUČ, ČESKOSLOVENSKÉ ARMÁDY 1665, PŘELOUČ	MĚŘÍTKO:	1:25
AKCE:	SPLAŠKOVÁ KANALIZACE MĚSTICE S PŘEVEDENÍM ODPADNÍCH VOD DO LOHENIC	FORMÁT:	2 A4
OBJEKT:	PS 01 PŘEČERPÁVACÍ STANICE - STROJNÍ TECHNOLOGIE	Č. VÝKRESU:	Č. PARÉ:
VÝKRES:	PŘEČERPÁVACÍ STANICE Č.2 - LOHENICE	PS01.2	

ŘEZ B-B'



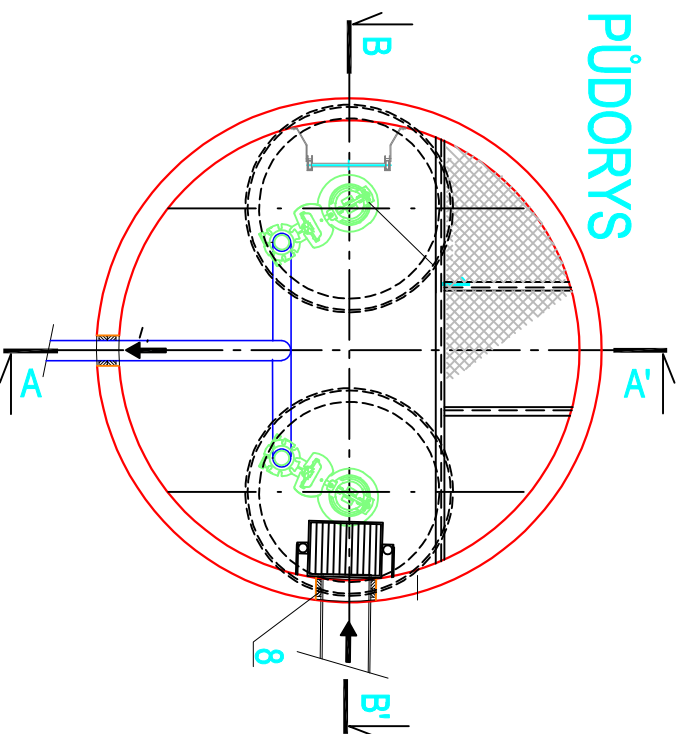
ŘEZA-A'

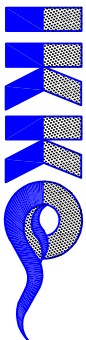


LEGENDA:

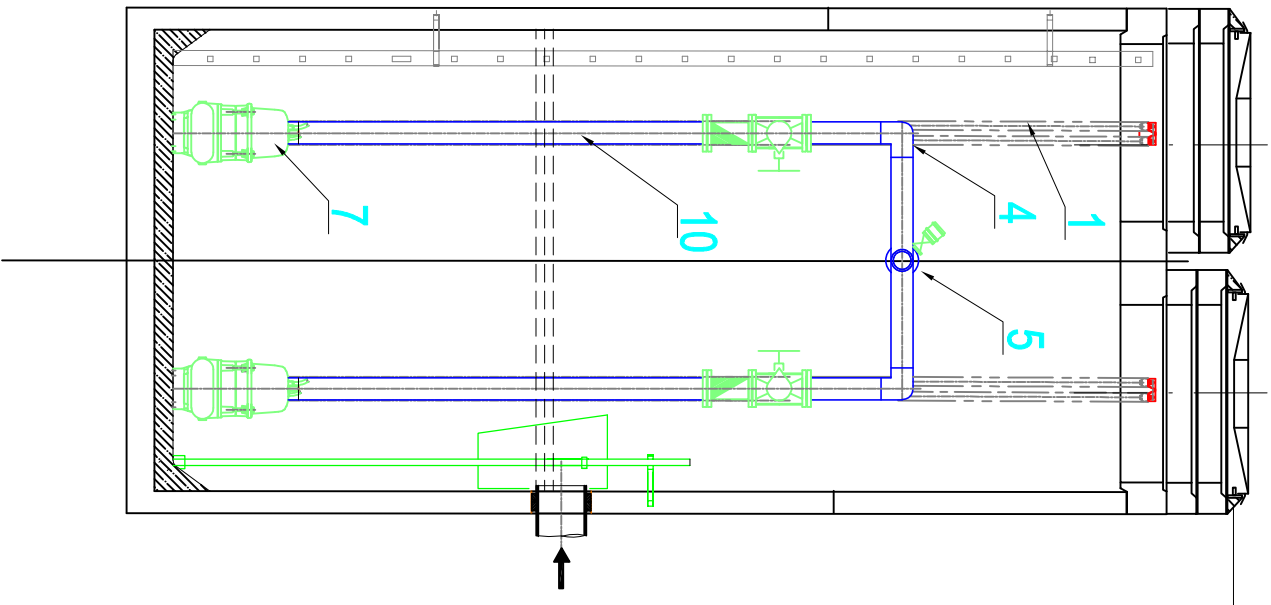
- 1 SPOUŠŤEČI ZARIŽENÍ - VODÍČÍ TYČE (součástí dodávky čerpadel)
- 2 KULOVÁ ZPĚTNÁ KLAPKA DN 65 2 ks
- 3 SPECIÁLNÍ PŘÍRUBA DN 65 NA POTRUBÍ PE DN 80 1 ks
- 4 TVAROVKA NEREZOVÁ OBLOUK 90 DN 65 2 ks
- 5 TVAROVKA NEREZOVÁ T DN 65/65 1 ks
- 6 PATKOVÉ KOLENO DN 65 mm, PN 16
- 7 PONORNÉ KALOVÉ ČERPADLO DO MOKRÉ JÍMKY S OBĚŽNÝM KOLEM
Q=2,0 l/s, H=3,5 m, P 1,3 kW, I=2,8 A
- 8 NEREZOVÉ DESKOVÉ ŠOUPÁTKO DN 65 2 ks
- 9 NEREZOVÝ KULOVÝ KOHOUT DN 50/PN 10, HADICOVÁ KONCOVKA DN 50 - C52
- 10 NEREZOVÉ POTRUBÍ DN 65 VÁŘENO
- 11 ČESLICOVÝ KOŠ S PŘÍCHYCNÍM A ZVEDACÍM ZARIŽENÍM, PRŮLHY 30 mm (400x300x700 mm)
- 12 POROŠŤ Z NETREZI
- 13 RÁM PODESTY Z NEREZI

PUDORYS

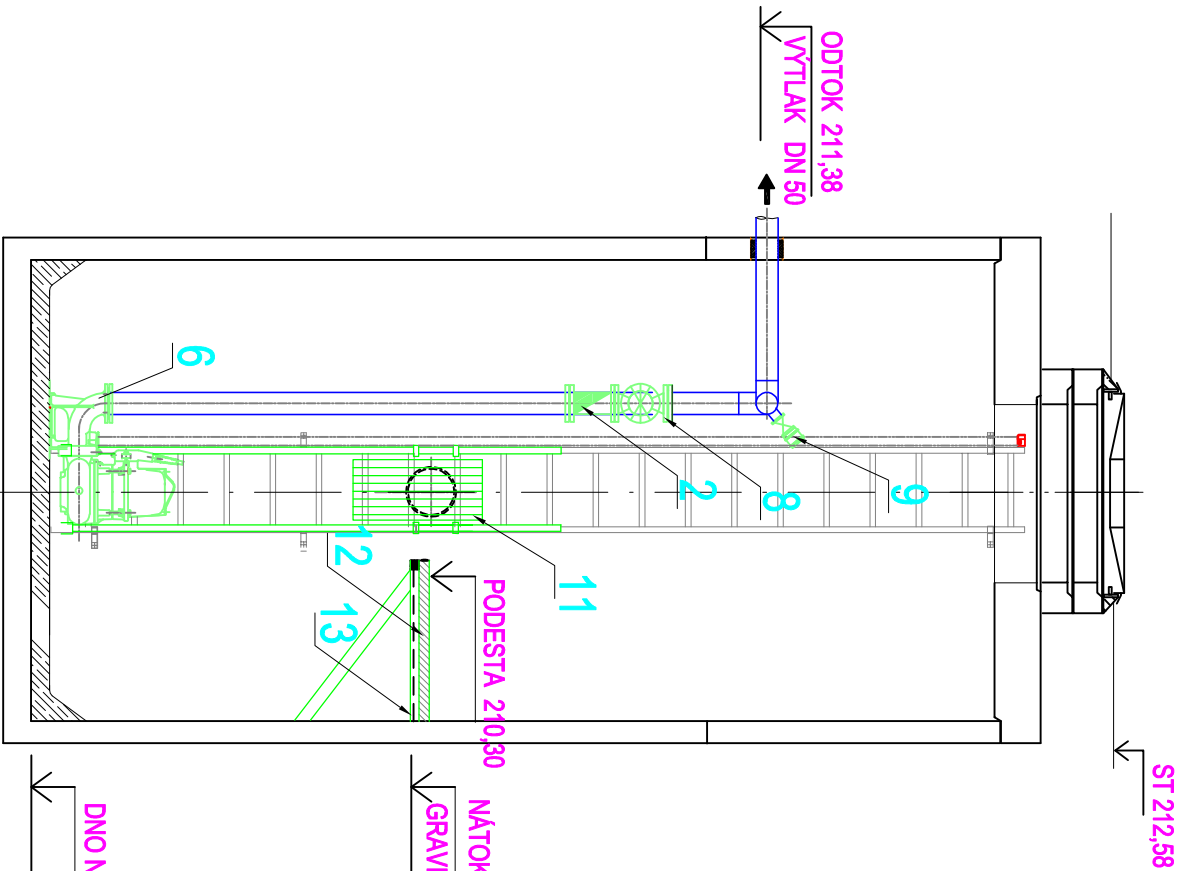


IKKO Hradec Králové, s.r.o. Bratři Štefanů 238, 500 03 Hradec Králové tel. 495 407 520, 495 217 150 e-mail: ikko@ikko.cz , http: www.ikko.cz			
ZODPOVĚDNÝ PROJEKTANT:	ING. BOHUSLAV KOUBA	STUPEŇ:	DSP
KONTROLOVAL:	ING. BOHUSLAV KOUBA	DATUM:	6/2018
VYPRACOVAL:	IVA KOUBOVÁ	Č. ZAKÁZKY:	132017
INVESTOR:	MĚSTO PŘELOUČ, ČESKOSLOVENSKÉ ARMÁDY 1865, PŘELOUČ	MĚŘÍTKO:	1:25
AKCE:	SPLAŠKOVÁ KANALIZACE MĚSTICE S PŘEVEDENÍM ODPADNÍCH VOD DO LOHENIC	FORMÁT:	2 A4
OBJEKT:	PS 01 PŘEČERPÁVACÍ STANICE - STROJNÍ TECHNOLOGIE	Č. VÝKRESU:	Č. PARÉ:
VÝKRES:	PŘEČERPÁVACÍ STANICE Č.2 - LOHENICE	PS01.2	

ŘEZ B - B'



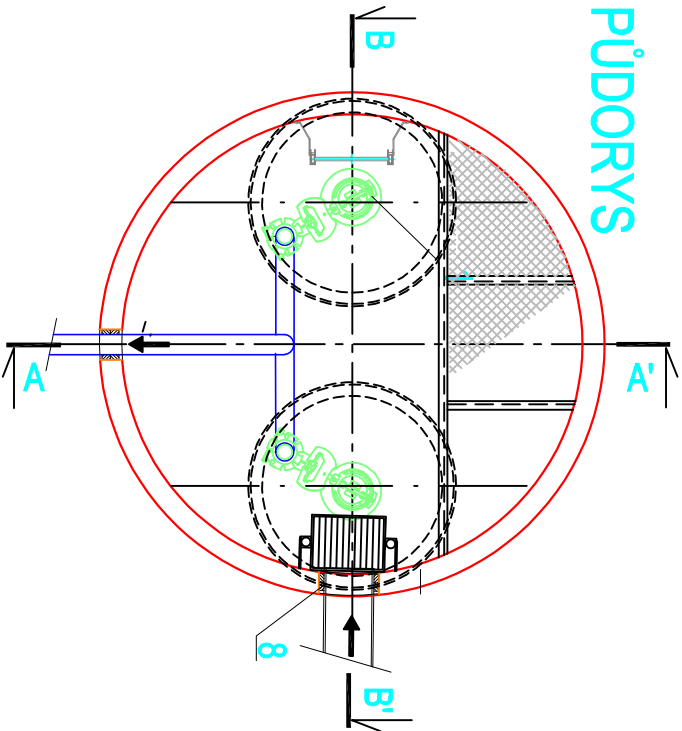
ŘEZ A - A'

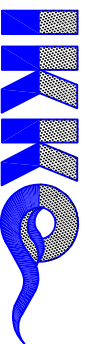


LEGENDA:

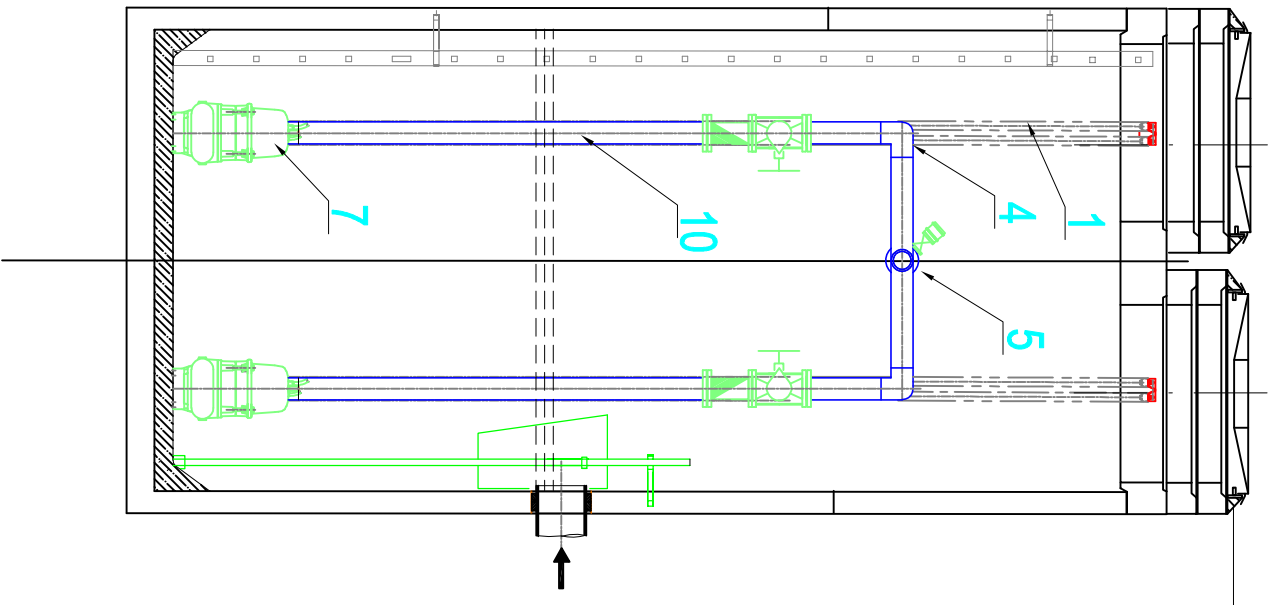
- 1 SPOUŠTĚCÍ ZAŘÍZENÍ - VODÍCÍ TYČE (součástí dodávky čerpadle)
- 2 KULOVÁ ZPĚTNÁ KLAPEK DN 65 2 ks
- 3 SPECIÁLNÍ PŘÍRUBA DN 65 NA POTRUBÍ PE DN 80 1 ks
- 4 TVAROVKA NEREZOVÁ OBLOUK 90 DN 65 2 ks
- 5 TVAROVKA NEREZOVÁ T DN 65/65 1 ks
- 6 PATKOVÉ KOLENO DN 65 mm, PN 16
- 7 PONORNÉ KALOVÉ ČERPADLO DO MOKRÉ JÍMKY S OBĚŽNÝM KOLEM Q=2,0 l/s, H=3,5 m, P 1,3 kW, I=2,8 A
- 8 NEREZOVÉ DESKOVÉ ŠOUPÁTKO DN 65 2 ks
- 9 NEREZOVÝ KULOVÝ KOHOUT DN 50/PN 10, HADICOVÁ KONCOVKA DN 50 - CS2
- 10 NEREZOVÉ POTRUBÍ DN 65 VAŘENO
- 11 ČESLICOVÝ KOŠ S PŘICHYCNÍM A ZVEDACÍM ZAŘÍZENÍM, PRŮHLINÝ 30 mm (400x300x700 mm)
- 12 POROROŠT Z NETREZI
- 13 RÁM PODESTY Z NEREZI

PŮDORYS

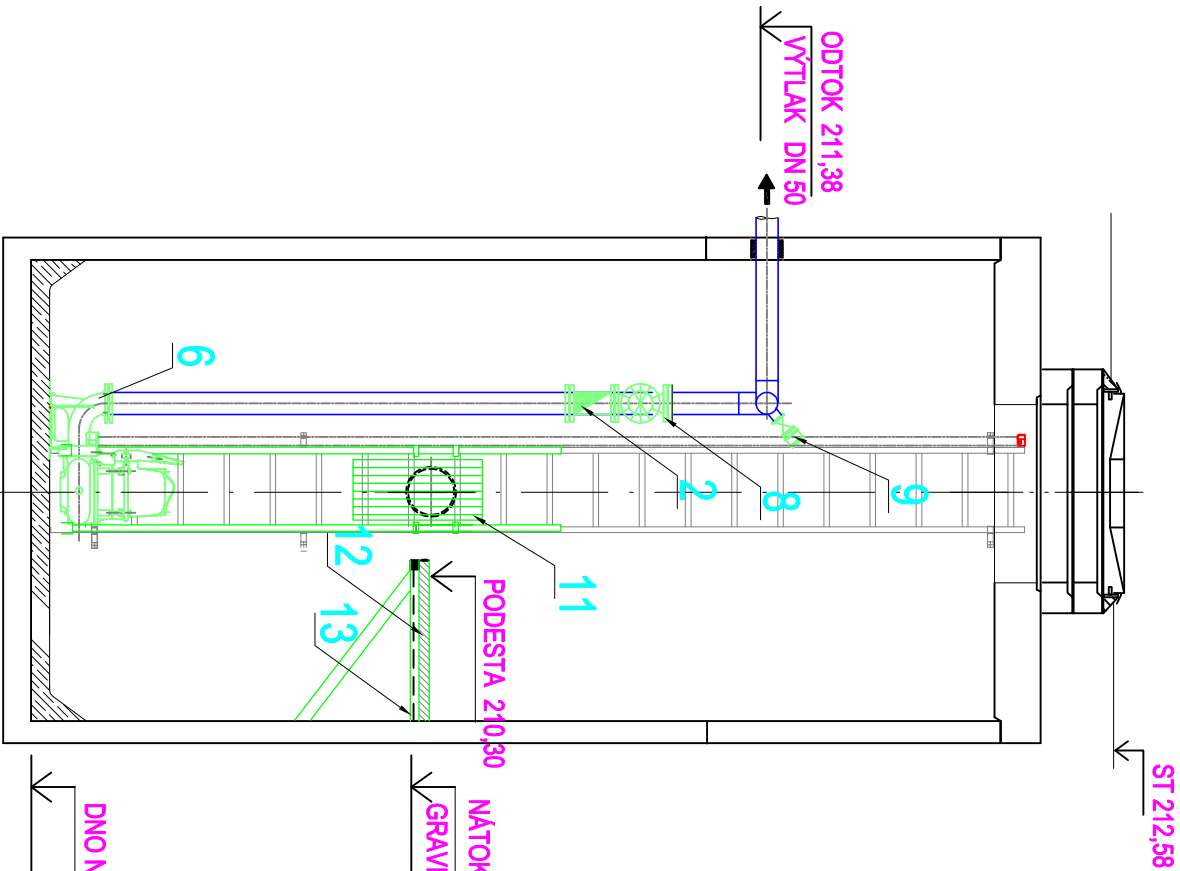


IKKO Hradec Králové, s.r.o. Bratři Štefanů 238, 500 03 Hradec Králové tel. 495 407 520, 495 217 150 e-mail: ikko@ikko.cz , http://www.ikko.cz			
ZODPOVĚDNÝ PROJEKTANT:	ING. BOHUSLAV KOUBA	STUPEŇ:	DSP
KONTROLOVAL:	ING. BOHUSLAV KOUBA	DATUM:	6/2018
VYPRACOVAL:	IVA KOUBOVÁ	Č. ZAKÁZKY:	132017
INVESTOR:	MĚSTO PŘELOUČ, ČESKOSLOVENSKÉ ARMÁDY 1665, PŘELOUČ	MĚŘÍTKO:	1:25
AKCE:	SPLAŠKOVÁ KANALIZACE MĚSTICE S PŘEVEDENÍM ODPADNÍCH VOD DO LOHENIC	FORMÁT:	2 A4
OBJEKT:	PS 01 PŘEČERPÁVACÍ STANICE - STROJNÍ TECHNOLOGIE	Č. VÝKRESU:	Č. PARÉ:
VÝKRES:	PŘEČERPÁVACÍ STANICE Č.2 - LOHENICE	PS01.2	

ŘEZ B - B'



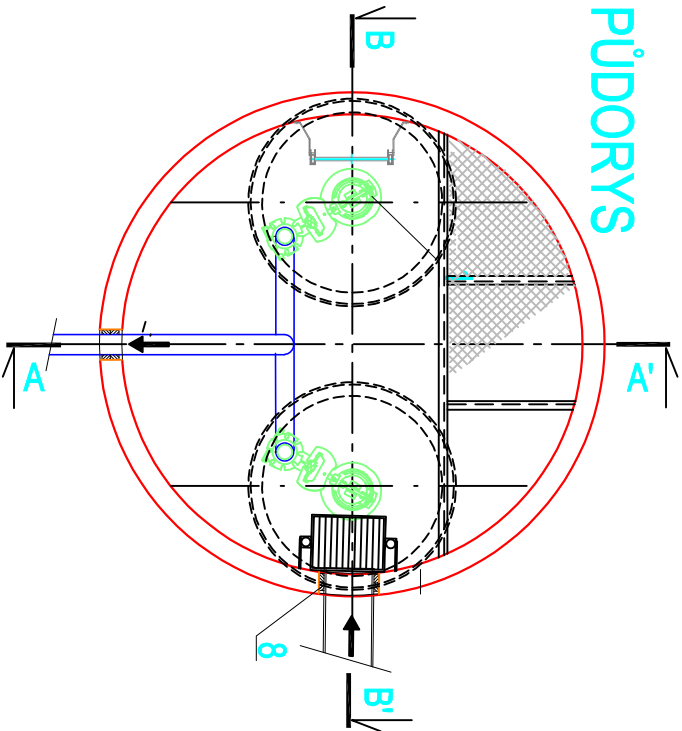
ŘEZ A - A'

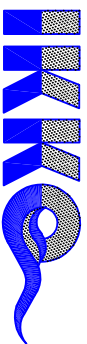


LEGENDA:

- 1 SPOUŠTĚCÍ ZAŘÍZENÍ - VODÍCÍ TYČE (součástí dodávky čerpadle)
- 2 KULOVÁ ZPĚTNÁ KLAPEK DN 65 2 ks
- 3 SPECIÁLNÍ PŘÍRUBA DN 65 NA POTRUBÍ PE DN 80 1 ks
- 4 TVAROVKA NEREZOVÁ OBLOUK 90 DN 65 2 ks
- 5 TVAROVKA NEREZOVÁ T DN 65/65 1 ks
- 6 PATKOVÉ KOLENO DN 65 mm, PN 16
- 7 PONORNÉ KALOVÉ ČERPADLO DO MOKRÉ JÍMKY S OBĚŽNÝM KOLEM Q=2,0 l/s, H=3,5 m, P 1,3 kW, I=2,8 A
- 8 NEREZOVÉ DESKOVÉ ŠOUPÁTKO DN 65 2 ks
- 9 NEREZOVÝ KULOVÝ KOHOUT DN 50/PN 10, HADICOVÁ KONCOVKA DN 50 - CS2
- 10 NEREZOVÉ POTRUBÍ DN 65 VAŘENO
- 11 ČESLICOVÝ KOŠ S PŘICHYCNÍM A ZVEDACÍM ZAŘÍZENÍM, PRŮHLINÝ 30 mm (400x300x700 mm)
- 12 POROROŠT Z NETREZI
- 13 RÁM PODESTY Z NEREZI

PŮDORYS



IKKO Hradec Králové, s.r.o. Bratři Štefanů 238, 500 03 Hradec Králové tel. 495 407 520, 495 217 150 e-mail: ikko@ikko.cz , http://www.ikko.cz			
ZODPOVĚDNÝ PROJEKTANT:	ING. BOHUSLAV KOUBA	STUPEŇ:	DSP
KONTROLOVAL:	ING. BOHUSLAV KOUBA	DATUM:	6/2018
VYPRACOVAL:	IVA KOUBOVÁ	Č. ZAKÁZKY:	132017
INVESTOR:	MĚSTO PŘELOUČ, ČESKOSLOVENSKÉ ARMÁDY 1665, PŘELOUČ	MĚŘÍTKO:	1:25
AKCE:	SPLAŠKOVÁ KANALIZACE MĚSTICE S PŘEVEDENÍM ODPADNÍCH VOD DO LOHENIC	FORMÁT:	2 A4
OBJEKT:	PS 01 PŘEČERPÁVACÍ STANICE - STROJNÍ TECHNOLOGIE	Č. VÝKRESU:	Č. PARÉ:
VÝKRES:	PŘEČERPÁVACÍ STANICE Č.2 - LOHENICE	PS01.2	